

OCCASA

EDIFICIO VEGA

1ª FASE

AVND. DE GALICIA, 31, PIEDRAS BLANCAS

ROQUIBERCAS

CALIDADES GENERALES DEL EDIFICIO

*AISLAMIENTOS TERMICOS EXTERIORES DE ELEVADO ESPESOR. QUE PERMITEN UNA ALTA EFICIENCIA ENERGETICA.

*FACHADAS VENTILADAS EN ALZADOS A CALLE.

*CARPINTERIA EXTERIOR DE PVC O ALUMINIO CON ROTURA DE PUENTE TERMICO.

- Doble acristalamiento tipo climalit
- Sistema de apertura oscilobatiente.

*ESPACIOS COMUNES (Escaleras, Distribuidores y Portal) EN MATERIALES DE ALTA CALIDAD.

*ASCENSOR DE BAJA EMISION ACUSTICA.

*EDIFICACION ABIERTA QUE SE URBANIZA COMO UN JARDÍN/PLAZA DE USO COMUNITARIO PRIVADO

CALIDADES DE LAS VIVIENDAS

*PORTERIA INTERIOR MOLDURADA BLANCA.

*FRENTE DE ARMARIOS EMPOTRADOS EN DORMITORIOS (según plano)

*PAVIMENTOS EN LAMINADO, DE ALTA DUREZA, EN SALÓN, VESTÍBULO Y DORMITORIOS.

*TOMAS DE TELEFONO EN SALÓN Y DORMITORIO PRINCIPAL.

*TOMAS DE TV EN SALÓN Y DORMITORIOS.

*COCINA A ELEGIR ENTRE DOS MODELOS.

-MODELO 1: Porcelánico en suelo, meseta y frente de meseta entre armarios en granito.

-MODELO 2: Gres y azulejos de primera calidad.

EN CUALQUIERA DE AMBOS MODELOS:

-En casos de cocina en dos frentes, se amueblará superiormente uno de ellos.

-Lavadora-secadora o secadora en todos los pisos según plano.

-Placa vitrocerámica eléctrica.

-Horno eléctrico de inoxidable.

-Campana extractora de inoxidable.

-Tomas para lavadora y lavaplatos.

*GRIFERÍA MONOMANDO DE DISEÑO MODERNO.

*GRIFO CON DUCHA EN COCINA.

*SANITARIOS CALIDAD "ROCA" O SIMILAR DE DISEÑO MODERNO.

*PLATOS DE DUCHA DE CARGA MINERAL CON GRAFENO Y ACABADO GEL COAT SANITARIO, ACABADO PIZARRA BLANCA

*PAVIMENTOS DE GRES Y ALICATADOS DE PRIMERA CALIDAD EN BAÑOS, ASEOS Y COCINAS.

*ENERGIA RENOVABLE CON AEROTERMIA: SISTEMA DE A.C.S CON BOMBA DE CALOR CENTRALIZADA DE ALTO RENDIMIENTO Y SISTEMA AUXILIAR DE CALDERAS DE CONDENSACION INDIVIDUALES DE GAS.

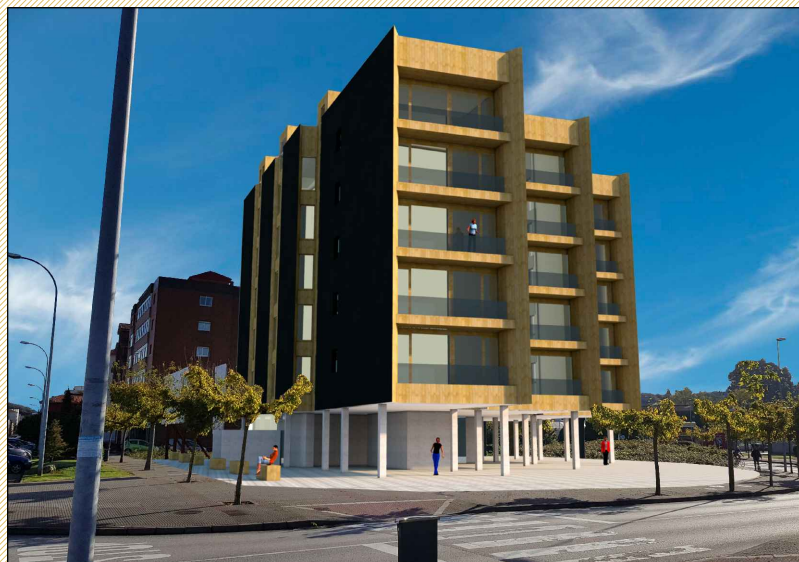
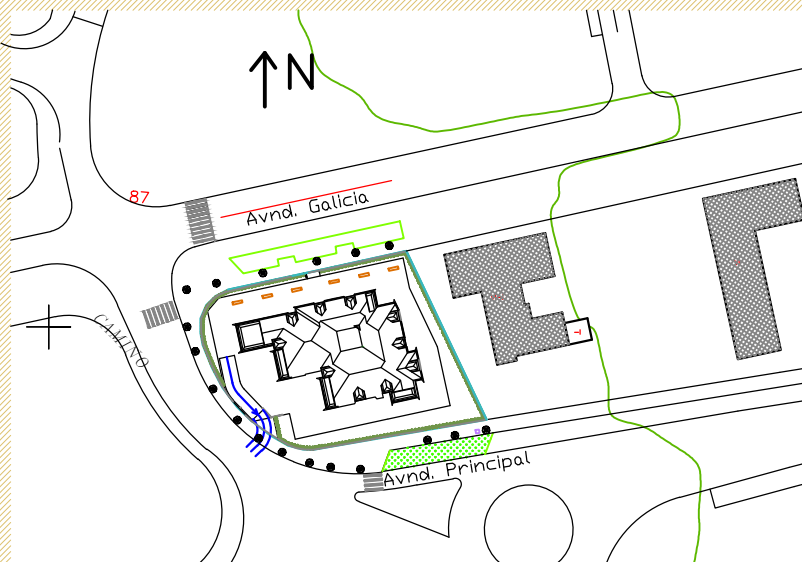
*INSTALACIÓN DE CALEFACCIÓN: CALDERAS DE CONDENSACION INDIVIDUALES DE GAS, SISTEMA DE CONTROL INDIVIDUAL (en dormitorios y salón) MEDIANTE TERMOSTATO

*RED INTERIOR DE CALEFACCIÓN EN VIVIENDA CON SISTEMA BITUBO Y RADIADORES DE ALUMINIO

*SEPARACION DE VIVIENDAS CON DOBLE HOJA DE LADRILLO Y AISLAMIENTO ACÚSTICO DE LANA DE ROCA.

*PINTURA EN PLÁSTICO BLANCO EN PAREDES.

*VENTILACION HIGROTÉRMICA MECANICA CON MOTORES INDIVIDUALES PARA CADA VIVIENDA



NOTA:
EL MOBILIARIO REFLEJADO EN LOS PLANOS, NO ES OBJETO DE VENTA